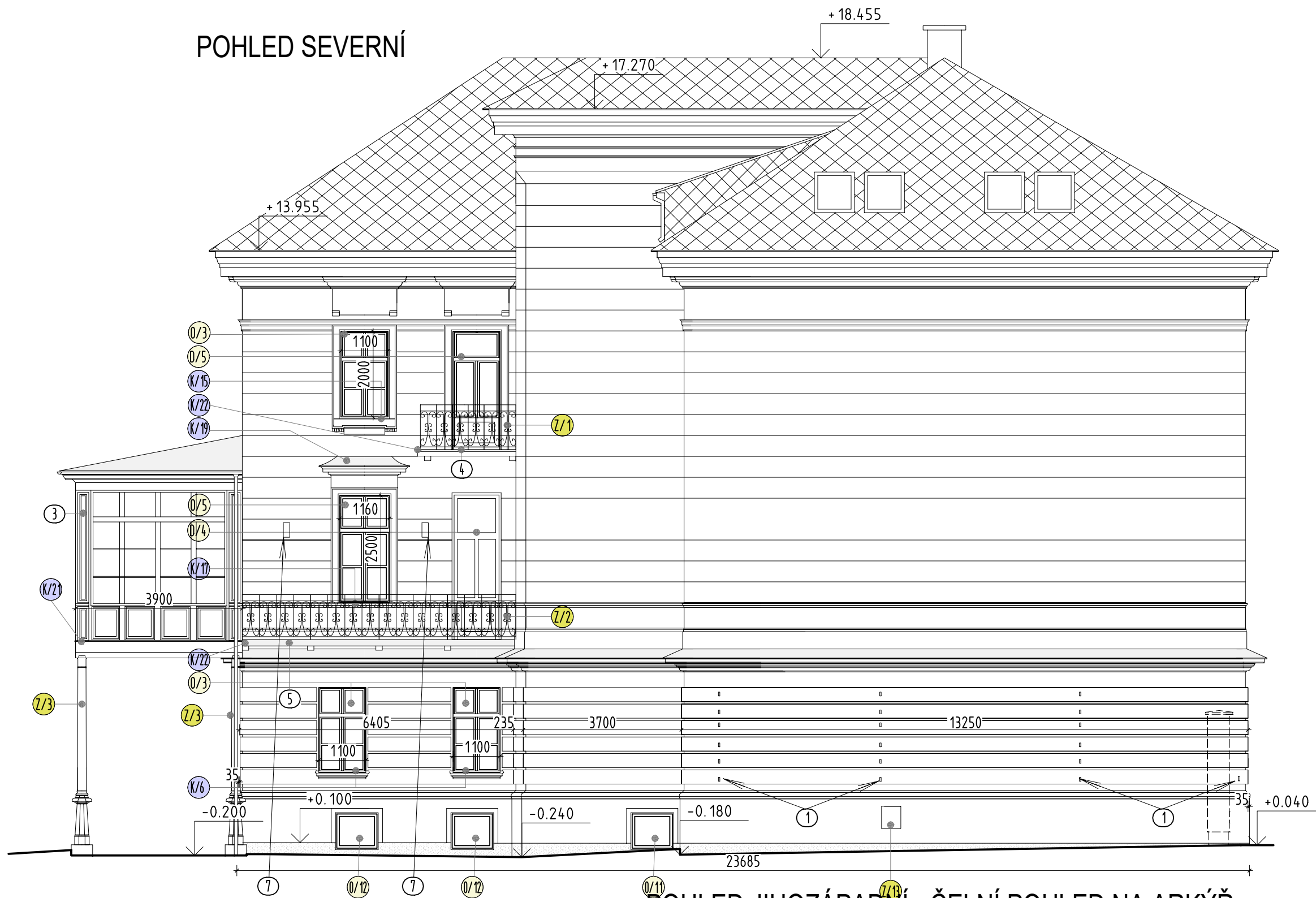


POHLED JIŽNÍ
- VČETNĚ NAVAZUJÍCÍHO OPLOCENÍ



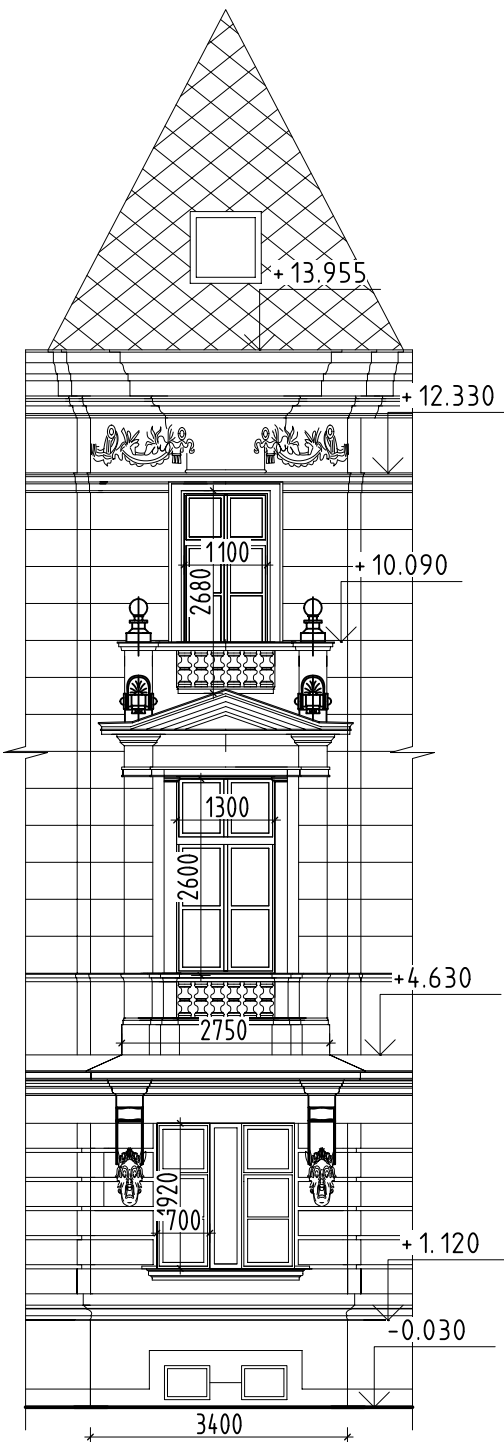
POHLED SEVERNÍ



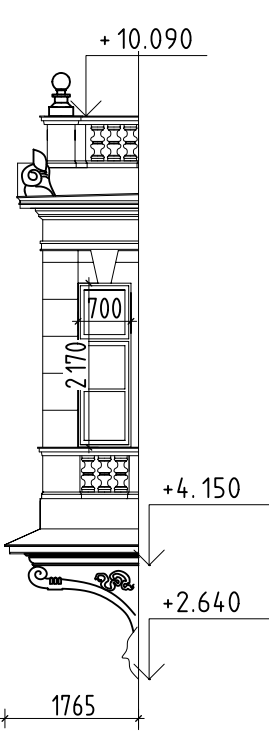
POHLED ZÁPADNÍ



POHLED JIHOZÁPADNÍ - ČELNÍ POHLED NA ARKÝŘ



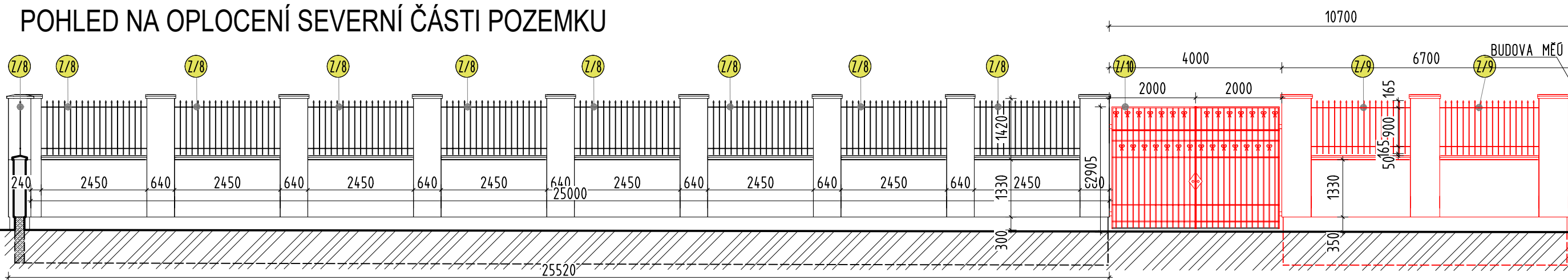
BOČNÍ POHLED NA ARKÝŘ



POHLED VÝCHODNÍ
- VČETNĚ NAVAZUJÍCÍHO OPLOCENÍ



POHLED NA OPLOCENÍ SEVERNÍ ČÁSTI POZEMKU



POZNÁMKA

- 1 NEPOUŽÍVANÉ KOVOVÉ KONZOLY NA FASÁDE; BUDOU OSTRANĚNY; 20 ks
2 OPRAVA KAMENNÉHO ZABRADLÍ NAD ARKÝŘEM BUDE ŘEŠENA SAMOSTATNĚ RESTAURÁTOŘSKÝM ZÁMĚREM
3 VERANDA BUDE OPRAVENA A BUDE OPATŘENA NOVÝM OLEJOVÝM NÁTĚREM DLE TZ
4 KRYTINA ZOSTANE STÁVAJÍCÍ
5 BALKON O PODORYSNÝCH ROZMĚRECH 2,15x1,1 m (2,6 m²) BUDE OPRAVEN
STÁVAJÍCÍ HYDROIZOLACE Z ASFALTOVÉHO PÁSU KTERÁ JE POD NÁSLAPNOU VRSTVOU Z BETONU
A JE VYTÁŽENA NA OMÍTKU BUDE PŘETAŽENA OMÍTKOU; NÁSLAPNÁ PLOCHA BUDE OPATŘENA VHDNOU
EPOKSIDOVOU STĚRKOU S PROTISKLUZOVÝM VSPĚVEM VE SVĚTLEŠEDÉ BARVĚ; STĚRKA BUDE VHDNÁ
PRO EXTERIÉR; NOVÁ OKAPNICE BUDE VLOŽENA DO DRÁŽKY V BETONU A MĚRNĚ PŘETAŽENA STĚRKOU
STĚRKA BUDE VYTÁŽENA 10 cm NA NAVAZUJÍCÍ OMÍTKU FASÁDY
6 BALKON O PODORYSNÝCH ROZMĚRECH 6,3x1,1 m (7,0 m²) BUDE OPRAVEN DLE POZN. 4
7 INFORMACNÍ TABULKY BUDOU DEMONTOVÁNY A PO PROVEDENÍ OPRAV NAVRÁCENY ZPĚT
8 STÁVAJÍCÍ SVÍTIDLA BUDOU CHRÁNĚNA PROTI POŠKOZENÍ
9 STÁVAJÍCÍ ZVONKOVÉ TABLO NA OŠTĚNÍ DVEŘÍ A TELEFONEM BUDE VYMĚNĚNO ZA NOVÉ; S DVĚMA ZVONKOVÝMI TLAČÍTKY
10 SVĚTLO NAD VSTUPNÍMI DVEŘÍMI BUDE VYMĚNO ZA NOVÉ V SYTU SVÍTIDEL NA SEVERNÍ FASÁDE VE DVEŘI
NOVÉ SVÍTIDLO MUSÍ BÝT VHDNÉ DO EXTERIÉRU
11 VÝPÍNAČ A ZÁSUVKA NA FASÁDE BUDOU NAHRÁZENY NOVÝMI PRVKY URČENÝMI DO VNĚJŠÍHO PROSTŘEDÍ V BARVĚ FASÁDY
12 STÁVAJÍCÍ PILÍŘ MÁ ZE STRANY ZAHRADY CHYBĚJÍCÍ ZDOVO, KTERÉ BUDE PŘED INJEKTÁŽÍ DOPLNĚNO (EPP NA MKV)

LEGENDA PLOCH A ZNAČEK

- KONSTRUKCE STÁVAJÍCÍ
KONSTRUKCE NOVE NAVRHOVANÉ
PLOCHA NEJNÍŽŠÍ PARTIE SOKLU, KTERÁ JE ŘEŠENA PÍSKOVCEM, KTERÝ BUDE OČIŠTĚN A HYDROFOBIZOVÁN
PLOCHY OPATŘENÉ OPLECHOVÁNÍM Z TITANZINKOVÉHO PLECHU TL 0,7 mm
STÁVAJÍCÍ ZASTŘEŠENÍ ŘEŠENO SKLADANOU KRYTINOU - BEZE ZMĚN
FASÁDA BUDE ŘEŠENA PÍSKOVOU BARVOU
OKNA BUDOU VE SVĚTLE HNĚDÉ BARVĚ
PŘESNÁ BAREVNÁ ŘEŠENÍ BUDOU URČENA ZÁSTUPCI PAMÁTKOVÉ PÉČE PŘI REALIZACI
DLE VZORNÍKŮ PŘEDLOŽENÝCH DODAVATELEM

Zodpovědný projektant Ing. Jiří Frys	Autor návrhu Ing. Martin Bank	Vypracoval Ing. Martin Bank	Kreslil Ing. Martin Bank	<div>FRYS</div> <div>STAVEBNÍ PROJEKCE</div>
Kraj: Olomoucký	Městský úřad: Šumperk			
Investor: Město Šumperk nám. Míru 1, 787 01 Šumperk				
Stavba: ZUŠ - ŽEROTINOVA 11, ŠUMPERK - sanace vlhkosti zdiva, oprava fasády včetně oplocení				
Specializace: D.1.1 architektonicko - stavební řešení				
Název výkresu: POHLEDY, navrhovaný stav				<div>Formát 8A4</div> <div>Měřítko 1:100</div> <div>Datum srpen 2021</div> <div>Účel DSP+DPS</div> <div>Číslo zakázky 21_23</div> <div>Číslo výkresu: Číslo paré:</div>
D 06				